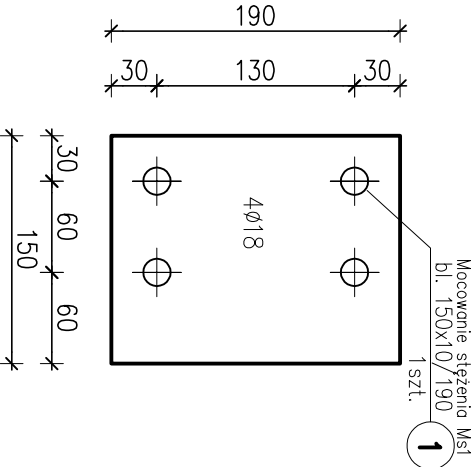
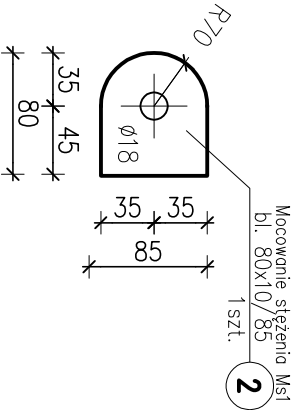
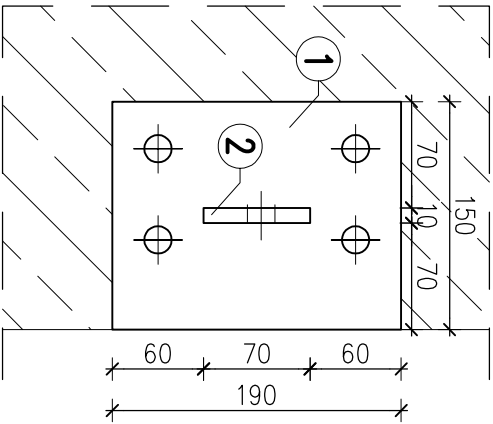
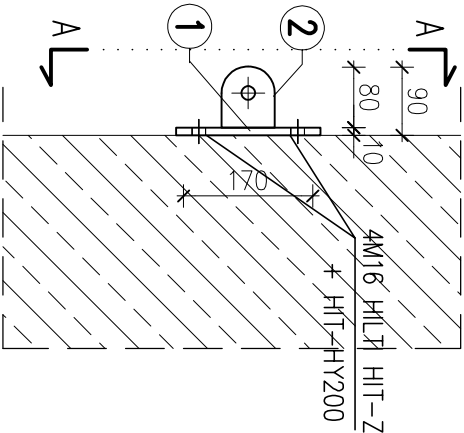


poz. Mocowanie stężenia Ms1

Szt. 8  
dodatek na spoiny 1,8%

A-A  
1:5



Mocowanie stężenia Ms1

1:10

UWAGI:

- Wymiary podano w mm. Poziomy w m.
- Materiał:
  - Stal St3S (S235JR),
- Zabezpieczenie przed korozją należy wykonać zgodnie z opisem technicznym projektu.
- Rozpatrywać łącznie z projektem architektonicznym.
- Wszystkie nie opisane spoiny należy wykonać:
  - spoiny pachwinowe a=0,7 grubości cieńszego z łączonych elementów,
  - spoiny czołowe na pełną grubość cieńszego z łączonych elementów.

ZESTAWIENIE STALI – KSZTAŁTOWNIKI

Poz.	Profil	Długość		Liczba	Masa		Materiał	Uwagi
		mm			1 szt.	razem		
Mocowanie stężenia Ms1								
1	bl. 150x10	190	1	11,775	2,2	2,2	St3S	
2	bl. 80x10	85	1	6,28	0,5	0,5	St3S	
Razem masa 1 elementu					kg	2,7		
Dodatek na spoiny 1,8%					kg	0		
RAZEM MASA 8 ELEMENTU(ów)					kg	21,6		
RAZEM NA RYSUNKU					kg	21,6		

PRACOWNIA PROJEKTOWA "RM" BIAŁYSTOK UL. MALMEIDA 15A/11 TEL. 502 075102				
INWESTOR: PAŃSTWOWA STRAŻ POŻARNA W BIAŁYSTOKU UL. WARSZAWSKA 3				
OBIEKT	BUDYNEK GARAŻOWO-MAGAZYNOWY NA TERENIE JRG2 PSP BIAŁYSTOK UL. GEN. ANDERSA 46 NR DZ.116/3,117/3,118/3,119/3			NR RYS.
				K35
NAZWA RYSUNKU			SKALA	1:10
MOCOWANIE STĘŻEŃ Ms1			BIAŁYSTOK DN. 27.11.2025 R.	
PROJEKT WYKONAWCZY				
BRANŻA	PROJEKTANT	URZĄDZENIA BUDOWLANE		
KONSTRUKCJA	MGR INŻ DARIUSZ KILUK	POL/0001/PROK/04		